

بِسْمِ اللّٰهِ الرَّحْمٰنِ الرَّحِیْمِ

الدرس الخامس

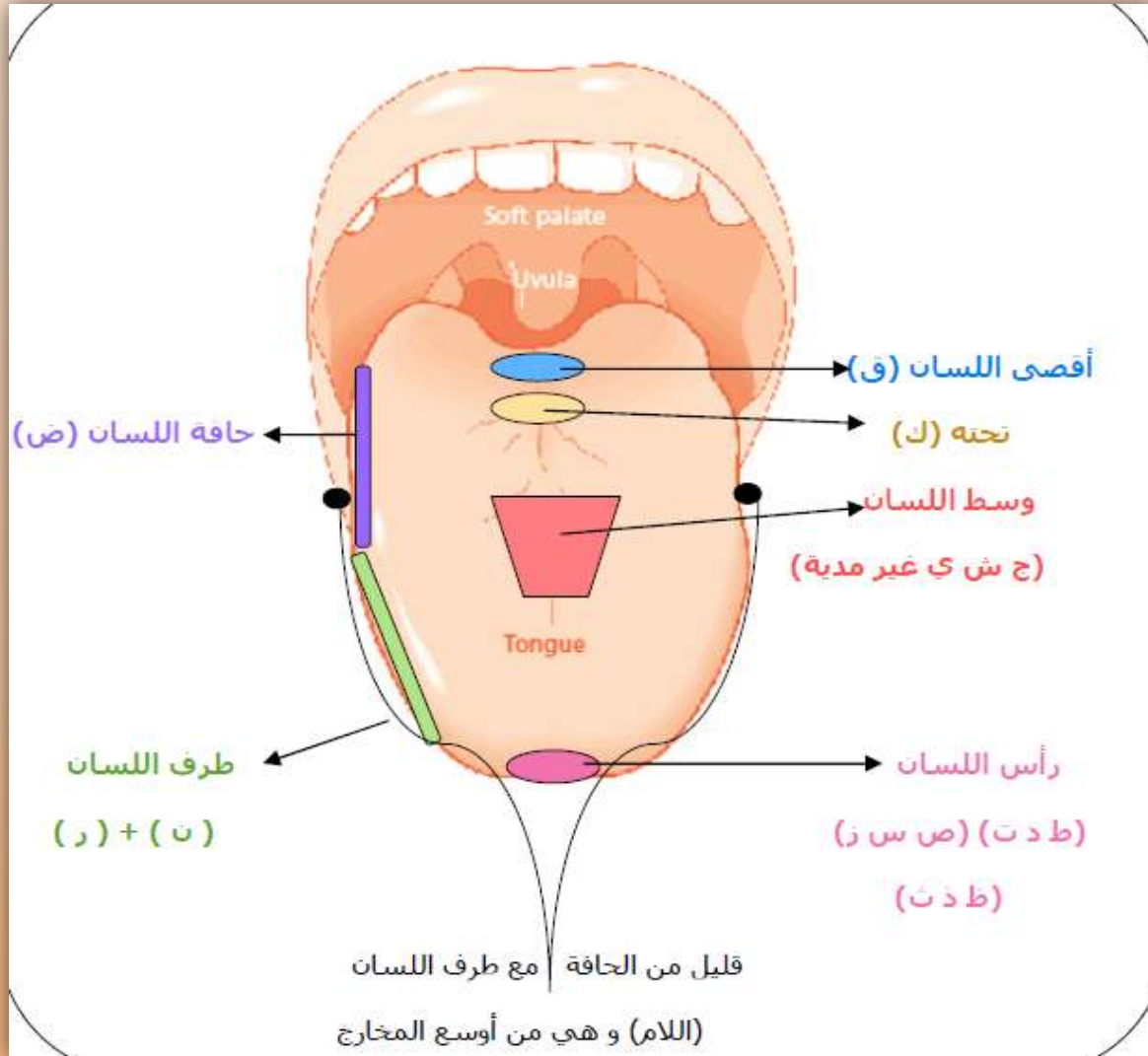
تابع / المخارج

د. أمنية علي

[tajweedmobassat.net](http://tajweedmobassat.net)

# المخرج العام الثالث : اللسان

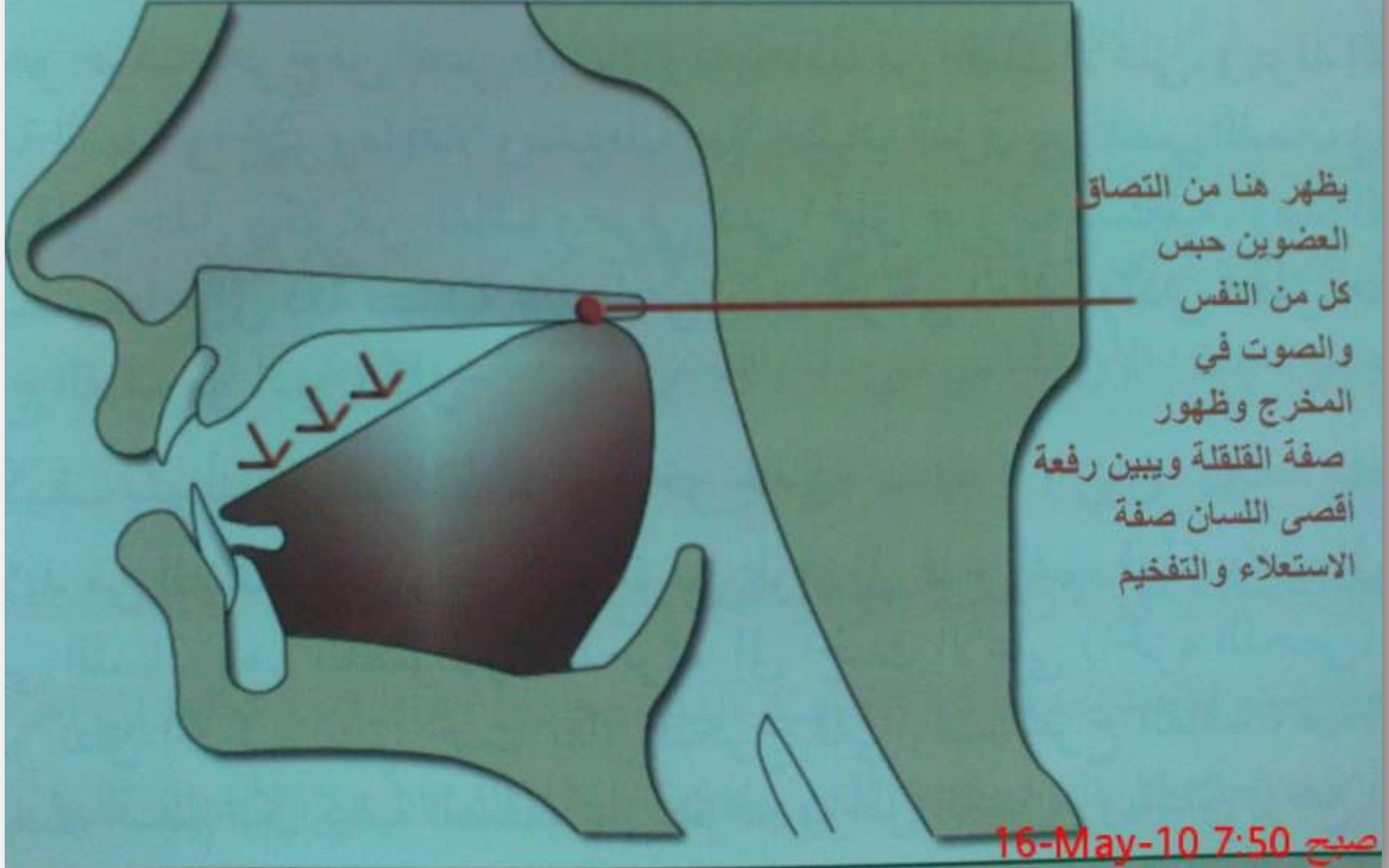
- و فيه عشرة مخارج خاصة يخرج منها 18 حرفاً.



# المخرج الأول باللسان : القاف

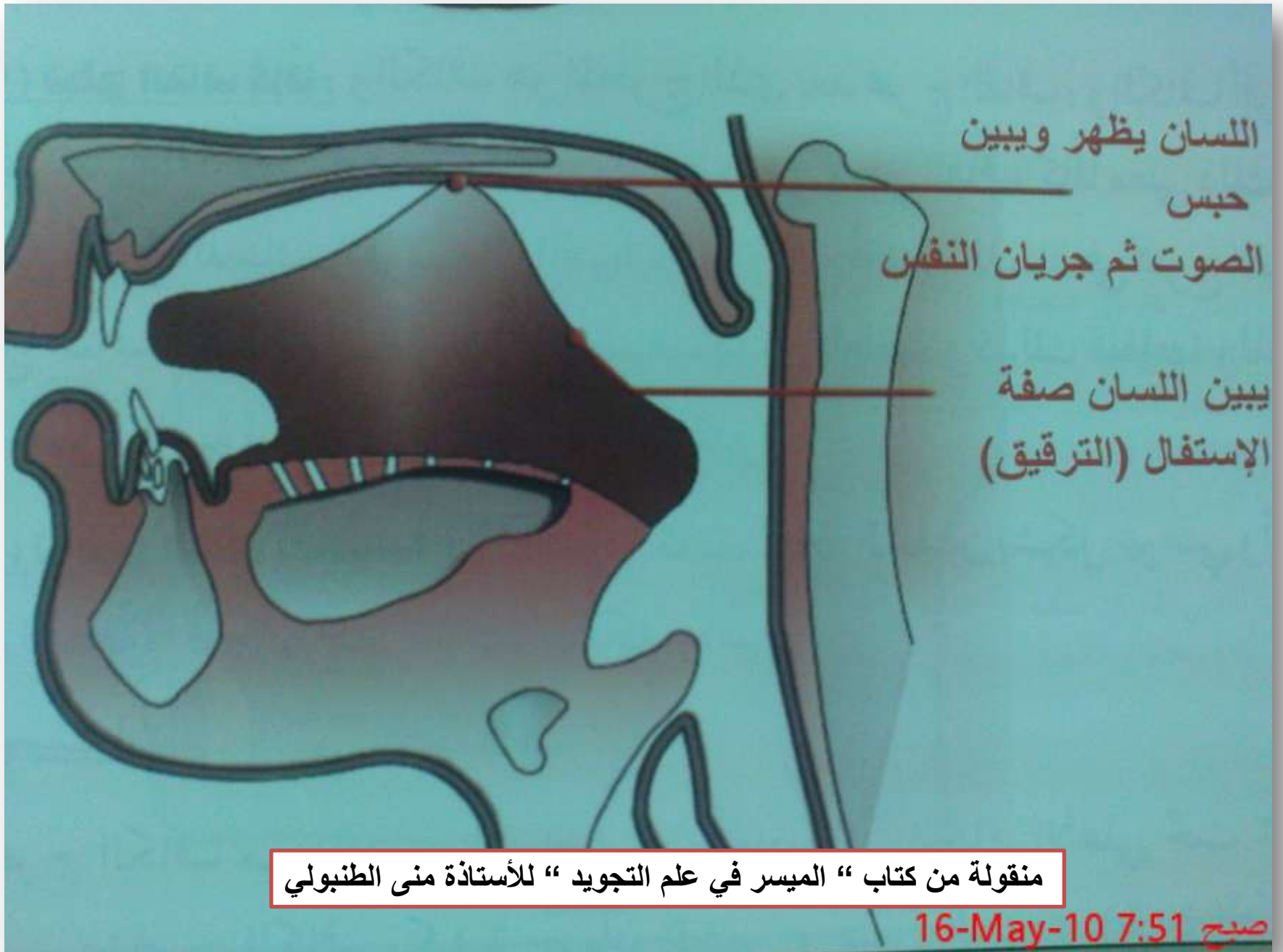
- أقصى اللسان مع ما يحاذيه من الحنك الأعلى .
- و القاف من الحروف اللهوية لخروجها من قريبا من اللهاة .  
و هي حرف مفخم فيراعى رفع أقصى اللسان إلى الحنك الأعلى عند النطق بها لأداء التفخيم و إلا خرجت مرققة .
- و القاف بها جهر و شدة، فإذا كانت ساكنة، مثل ( **يَقْتُلُونَ** - **أَقْطَار - مُقْمَحُونَ** ) ، فلا بد من حدوث تصادم و تباعد بين أقصى اللسان و الحنك الأعلى حتى يُسمع صوت القلقة .

منقولة من كتاب "الميسر في علم التجويد" للأستاذة منى الطنبولي



# المخرج الثاني باللسان : الكاف

- أقصى اللسان مع ما يحاذيه من الحنك الأعلى تحت مخرج القاف .
- والكاف أيضاً من الحروف اللهوية لكنها مرققة .
- ولأدائها ، يصطدم أقصى اللسان بالحنك الأعلى أمام مخرج القاف . ولأداء صفة الهمس مع الشدة عند النطق بها ساكنة ، يُحْبَسُ الصوت أولاً ثم يجري النفس بلطف . و يُحْتَرَزُ من صدور صوت كالقلقلة بدلاً من الهمس .
- مثال : ( يَكْتُمُونَ - يَكْفُرُ - أَكْوَابٍ - لَكُمْ - تَكُونُوا )



اللسان يظهر ويبين

حبس

الصوت ثم جريان النفس

يبين اللسان صفة

الإستفال (الترقيق)

منقولة من كتاب "الميسر في علم التجويد" للأستاذة منى الطنبولي

صبح 16-May-10 7:51

# أداء حرفي القاف و الكاف

أَكَّ

إِكَّ

أُكُّ

كَمَا

كَيْ

كُو

أَقَّ

إِقَّ

أُقُّ

قَا

قَيْ

قُو

# تابع / المخرج العام الثالث : اللسان

## المخرج الخاص الثالث :

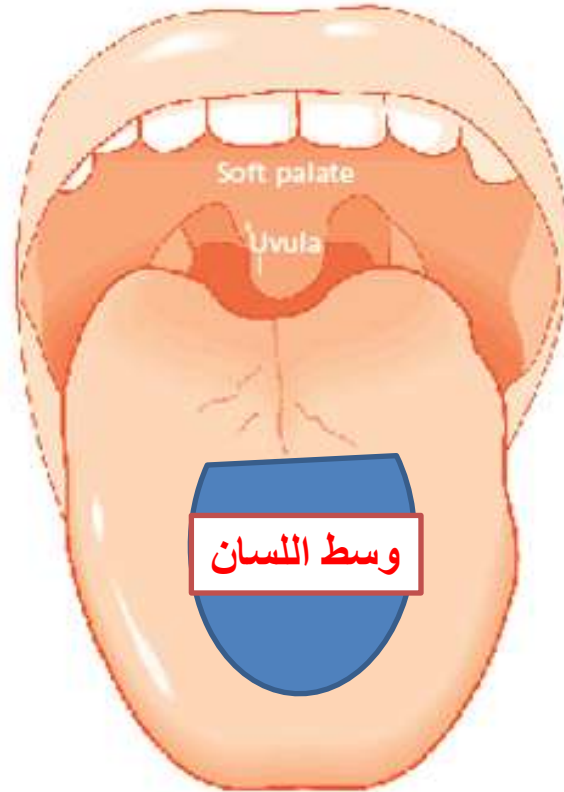


وسط اللسان مع ما يحاذيه  
من الحنك الأعلى و يخرج  
منه الجيم و الشين و الياء  
غير المدية

• وهي حروف شجرية لأنها  
تخرج من شجر الفم أي **الغار**

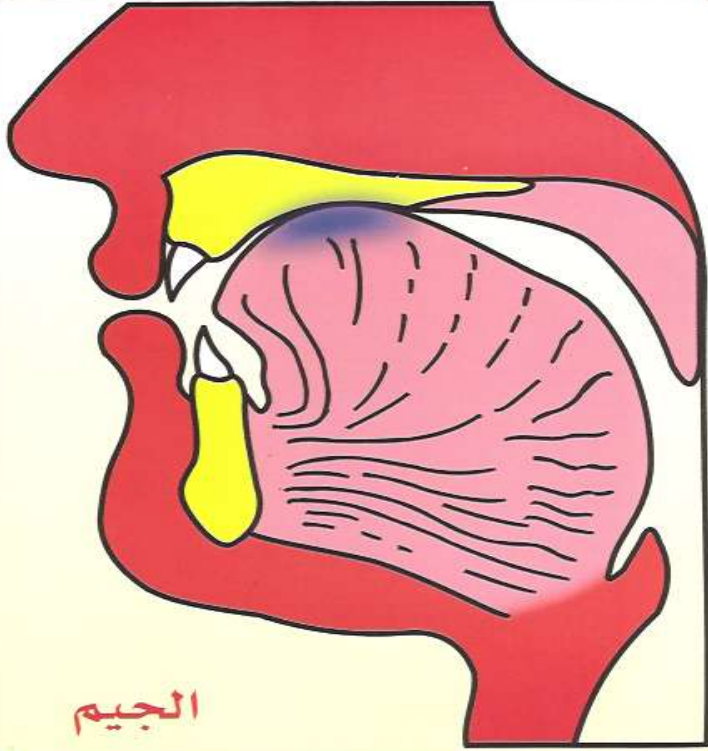


# وسط اللسان



# الجيم

ثالثًا اللسان : وفيه عشرة مخارج لثمانية عشر حرفًا  
٣- وسط اللسان مع ما يقابله من وسط الحنك الأعلى مخرج :



تخرج الجيم من وسط  
اللسان مع ما يحاذيه من الحنك  
الأعلى . و هي **مرققة** و بها  
جهر و شدة . فعند خروجها  
ساكنة **يصطدم** عضوا المخرج  
و **يتباعدان** فتحدث **القلقة** .

أداء الجيم

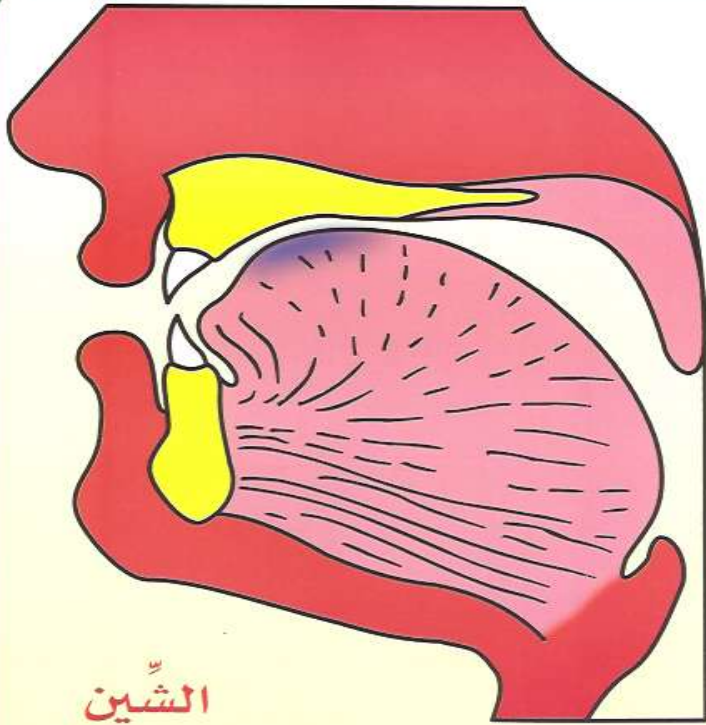
أَج  
جُو

إَج  
جِي

أَج  
جَا

# الشين

ثالثاً اللسان : وفيه عشرة مخارج لثمانية عشر حرفاً  
٣- وسط اللسان مع ما يقابله من وسط الحنك الأعلى مخرج :



تخرج الشين من نفس  
المخرج. و هي مرققة و بها  
همس و رخاوة مقدارهما الزمني  
بين الحركة و الحركتين. و عند  
النطق بها يُسمع صوت انتشار  
الهواء في الفم وهو " التفشي " .

أداء الشين :

أشْ

إشْ

أشْ

شُو

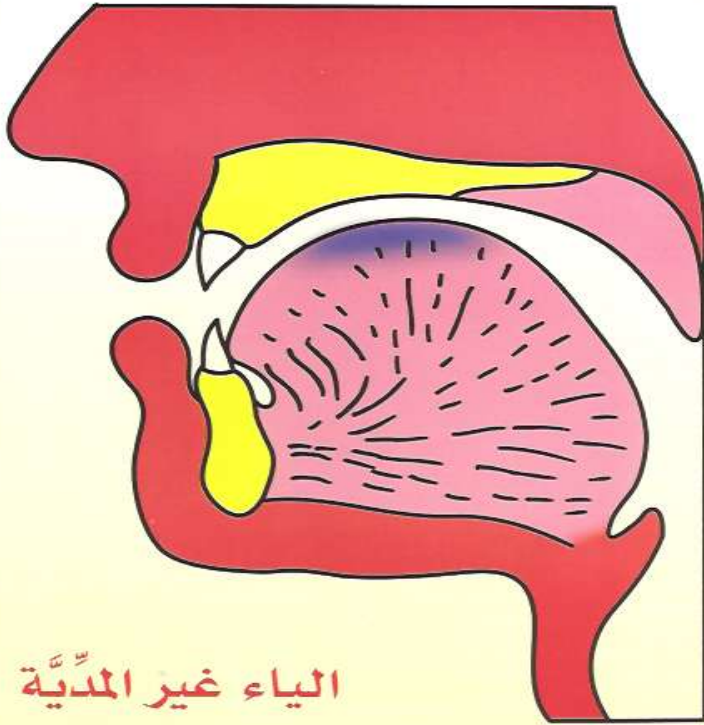
شِي

شَا

# الياء غير المدية

(و تشمل الياء المتحركة و الياء اللينة)

ثالثاً اللسان: وفيه عشرة مخارج لثمانية عشر حرفاً  
٣- وسط اللسان مع ما يقابله من وسط الحنك الأعلى مخرج:



الياء غير المدية

و تخرج من نفس المخرج مع  
مراعاة ثني اللسان وإرجاعه  
إلى الخلف قليلاً. و هي مرقة  
و بها جهر و رخاوة مقدارهما  
الزمني بين الحركة و الحركتين  
وياء اللين بها أيضاً صفة اللين  
فهي تخرج بسهولة و يُسر.

أداء الياء غير المدية:

أَيُّ      إِي      أَيُّ  
يَا      يِي      يُو

# الأسنان و الأضراس

بالفم 32 سنأ و ضرس . ترتيبهم كالتالي من الأمام إلى الخلف :

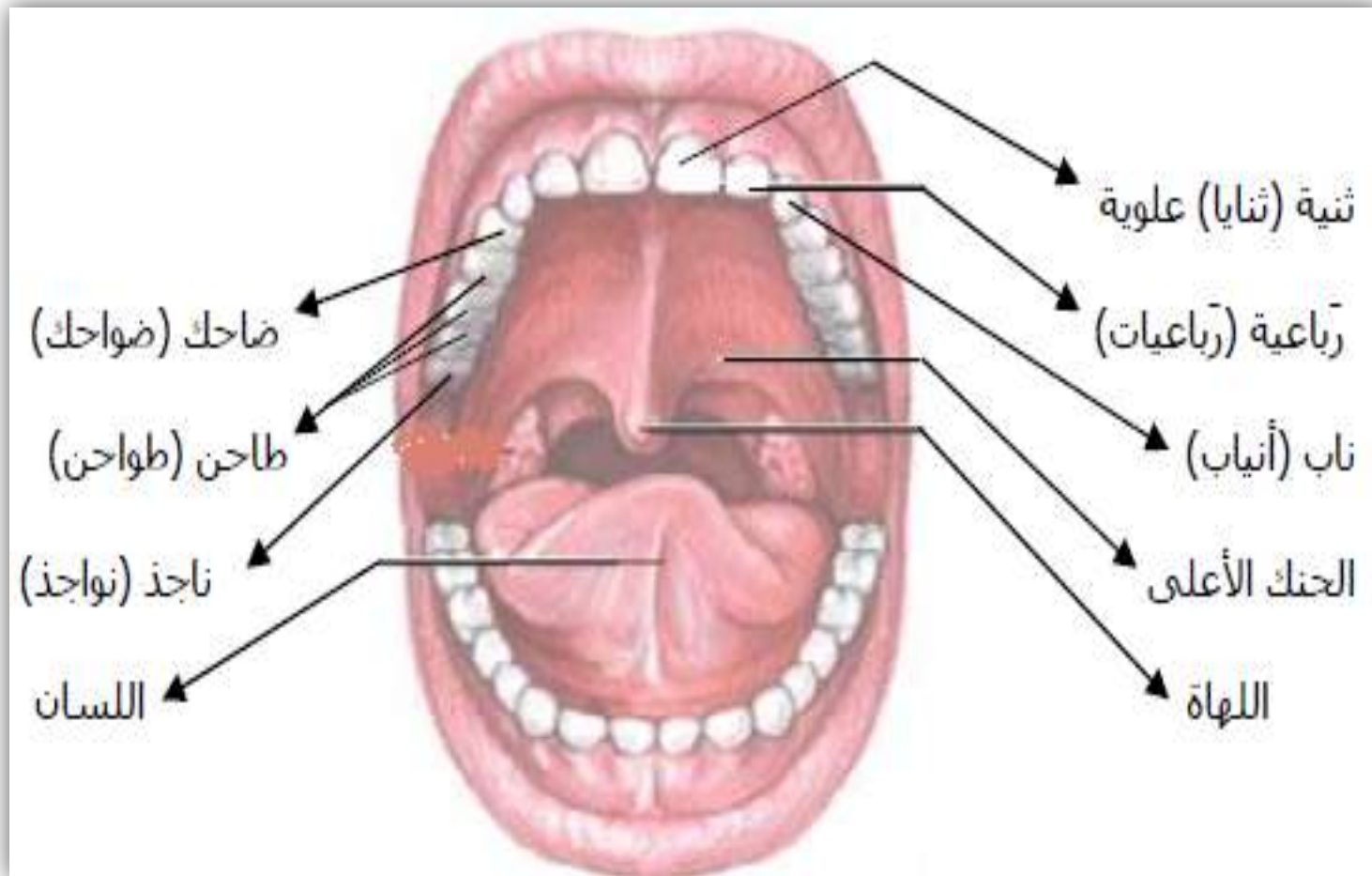
الأضراس في جانب واحد  
من الفك :

ضاحك واحد  
ثلاثة طواحين  
ناجد واحد

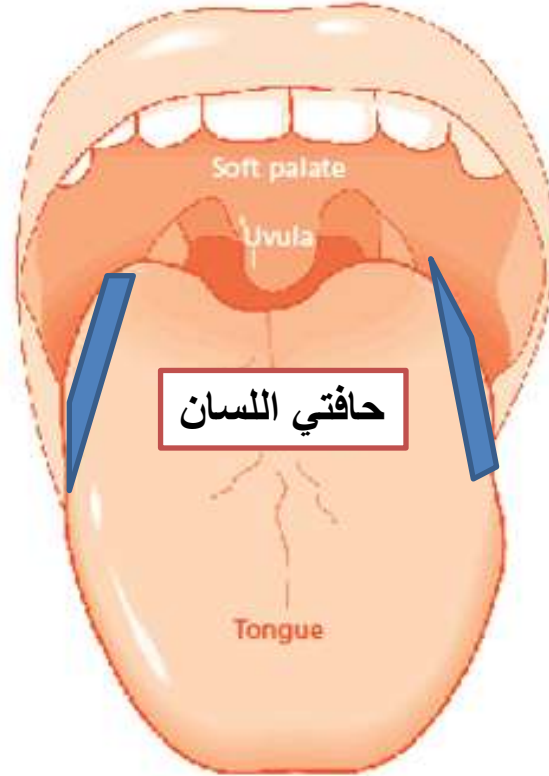
الأسنان في جانب واحد  
من الفك :

ثنية واحدة  
رباعية واحدة  
ناب واحد

# أسماء الأسنان و الأضراس



# حافة اللسان





# المخرج الخاص الرابع: الضاد

## أداء حرف الضاد

أَضُّ      إِضُّ      أُضُّ

ضَا      ضِي      ضُو

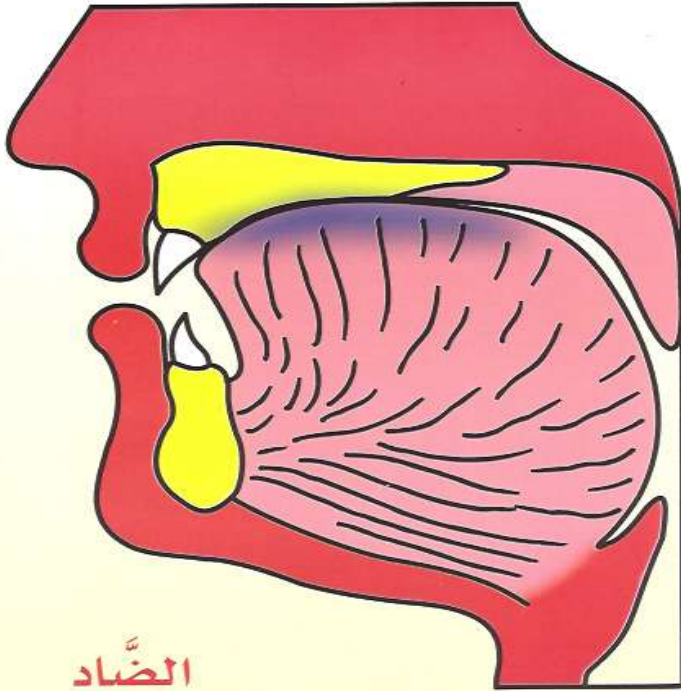
إحدى حافتي اللسان من الجهة اليسرى أو اليمنى مع ما يحاذيه من الأضراس العليا، وهي من الحروف الحافية لخروجها من حافة اللسان، وهي مجهورة و بها رخاوة، بل و **استطالة**.  
و لأدائها بطريقة صحيحة تلامس حافة اللسان الأضراس العليا مع الضغط عليها برفق مع إعطائها زمن الاستطالة إذا كانت ساكنة و هو **يُقاربُ الحركتين** ( زمن أطول من الرخاوة ).



# مخرج حرف الضاد

ثالثًا اللسان : وفيه عشرة مخارج لثمانية عشر حرفًا

٤- إحدى حافتي اللسان أو هما مع ما يقابلها من الأضراس العليا مخرج :



الضاد



الفك العلوي

موضع ملامسة حافة اللسان  
للأضراس العليا و الضغط عليها

# الواجب

أكملي :

- 1- عند أداء القاف الساكنة يحدث ----- و ----- ل -----  
----- حتى يسمع له ----- .
- 2- لأداء الهمس في الكاف ----- أولاً ثم ----- .
- 3- لأداء الياء غير المدية بطريقة صحيحة -----
- 4- زمن استطالة الضاد يكاد يقترب من ----- و هو أطول  
من زمن ----- .
- 5- تتميز الشين فقط ب ----- و هو انتشار ----- .

سبحانك اللهم و بحمدك نشهد ألا إله إلا أنت  
نستغفرك و نتوب إليك

بسم الله الرحمن الرحيم

و العصر. إن الإنسان لفي خسر . إلا الذين ءامنوا و عملوا  
الصالحات و تواصوا بالحق و تواصوا بالصبر